



# PHOBOS BT

PHOBOS BT P935066 00002



Centrale de commande conseillée  
LIBRA MA R

Disponible en kit:  
PHOBOS BT KIT

- **La sécurité de la basse tension** et le design innovant rendent PHOBOS BT le motoréducteur irréversible idéal pour les portails battants résidentiels.
- **Des fins de course magnétiques** règlent la course d'ouverture et de fermeture du vantail.
- **Sécurité maximale anti-écrasement** assurée par un dispositif électronique réglable en ouverture et en fermeture.
- **Continuité de service**, en cas de panne de courant, assurée par un groupe de batteries de secours en option (BT BAT).
- **Ralentissement** réglable sur 3 vitesses aussi bien en ouverture qu'en fermeture (sur l'armoire de commande LIBRA MA R).
- Pattes de fixation réglable Mod. SFR (en option).

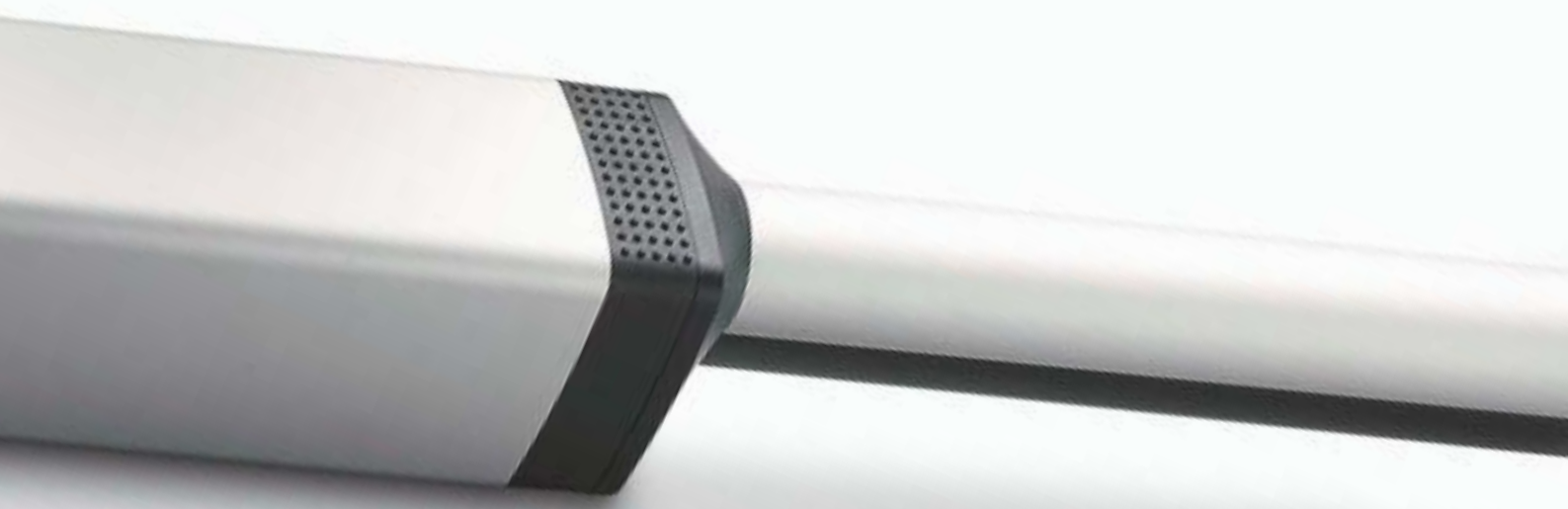


CPH: couvre tige en option

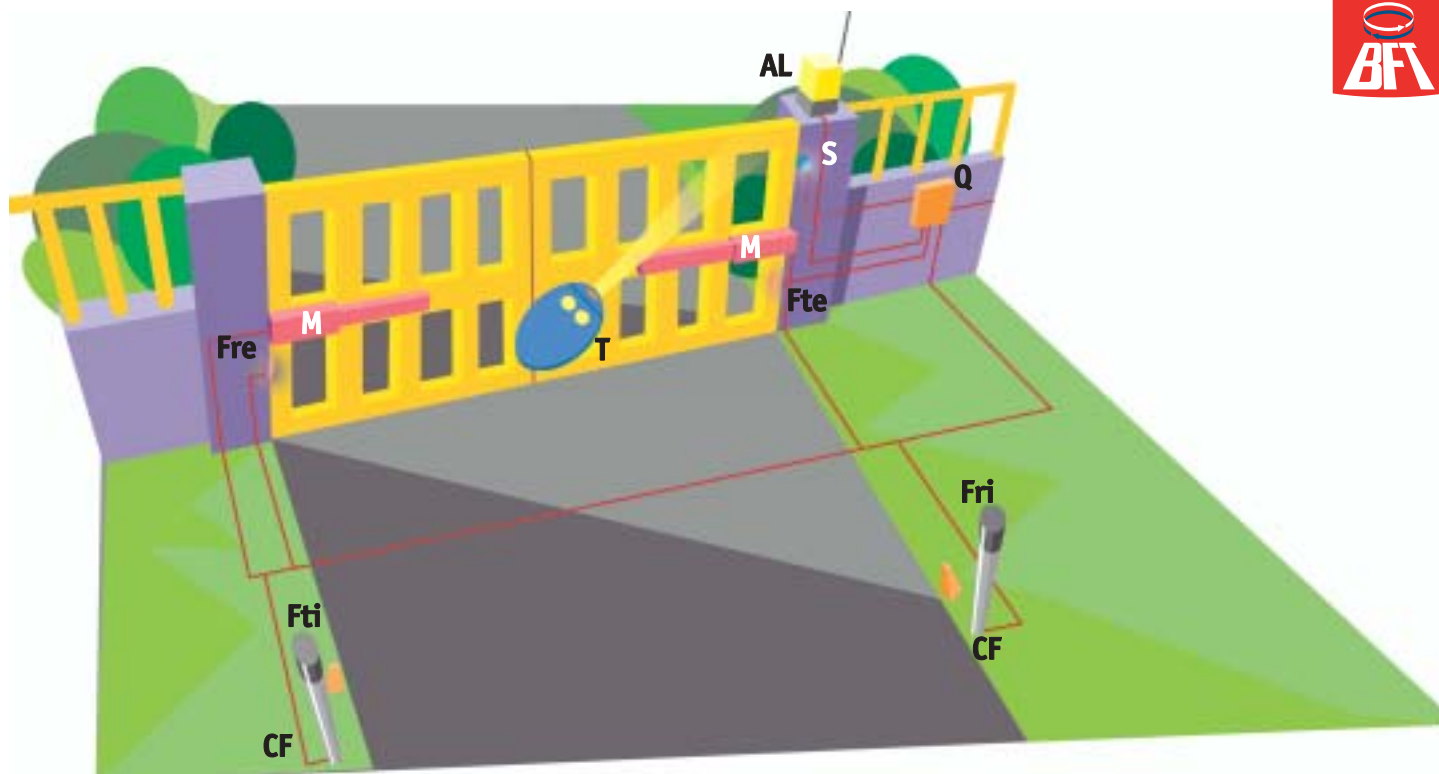
## Opérateur

## PHOBOS BT

<b>Alimentation</b>	24 Vdc
<b>Puissance absorbée</b>	40 W
<b>Poids maxi du vantail</b>	2500 N (~250 kg)
<b>Longueur maxi du vantail</b>	1,80 m
<b>Course utile</b>	280 mm
<b>Vitesse de la tige</b>	~14 mm/sec
<b>Temps d'ouverture et de fermeture</b>	23 s
<b>Réaction au choc</b>	limiteur de couple intégré à la centrale de commande
<b>Type de déblocage</b>	mécanique en fermeture et en ouverture
<b>Manoeuvre manuelle</b>	clé de déblocage
<b>N° de manoeuvres en 24 heures</b>	60
<b>Conditions ambiantes</b>	-20°C à + 60°C
<b>Degré de protection</b>	IP 44
<b>Poids de l'opérateur</b>	50N (~5 kg)
<b>Dimensions</b>	Voir dessin



# Automatisme électromécanique pour portails battants, longueur maxi du vantail 1,80 m, poids maxi 250 kg, usage résidentiel

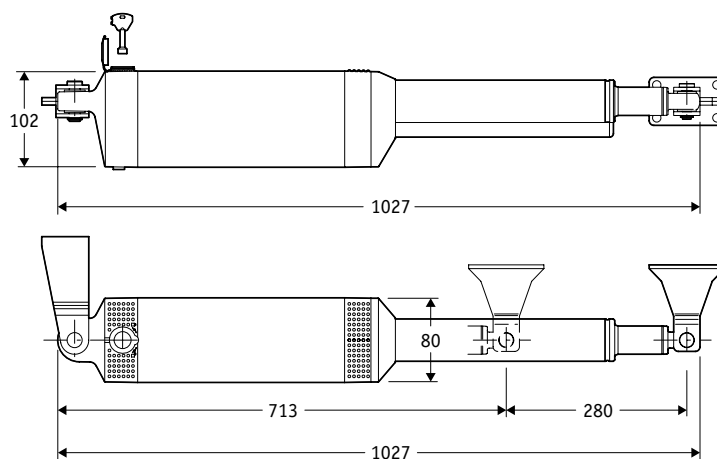


## Exemple d'installation

**M** Opérateurs électromécaniques avec blocage, PHOBOS BT  
**Q** Centrale de commande, LIBRA MA R avec récepteur rolling code, à 64 codes incorporé  
**T** émetteur rolling code à deux canaux, Mitto2 12V  
**Ftx-Frx** couple de cellules photoélectriques, Cellula130  
**CF** Couple de colonnettes pour cellules, CC130  
**AL** feu clignotant 24V avec antenne  
**S** sélecteur à clé, Intro

• Pour la composition de l'installation et les conditions d'installation, se référer aux normes en vigueur dans le pays d'installation.

## Dimensions



## Caractéristiques principales

Opérateur électromécanique, pour la motorisation de portails battants, de type irréversible pour l'usage résidentiel • PHOBOS BT est doté d'une vis sans fin entièrement protégée par un carter alu • limiteur de couple électrique sur la centrale de commande • débloqué avec clé • fin de course en ouverture et en fermeture • kit de batteries de secours (en option) • centrale de commande conseillée modèle LIBRA MA R • alimentation moteur 24Vdc • puissance 40W • vitesse de la tige 14mm/s • course de la tige 280mm • poussée maxi 2000N • poids maxi du vantail 2500N • longueur maxi du vantail 1800mm

